

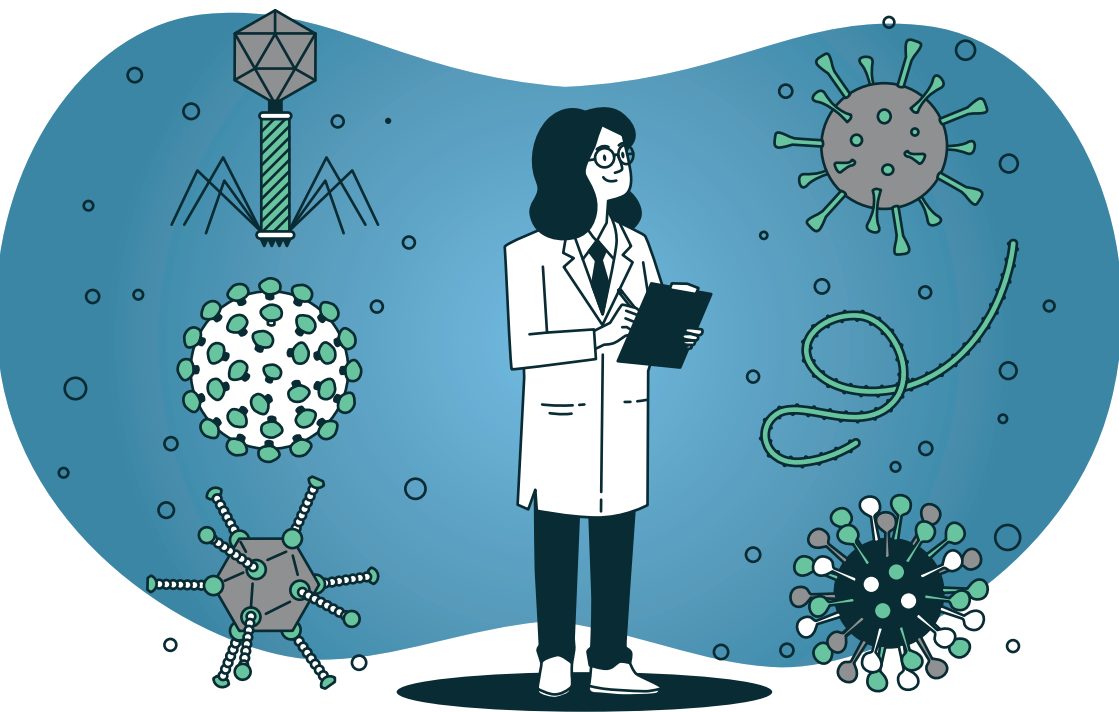
SERVIZIO SANITARIO REGIONALE
EMILIA-ROMAGNA
Istituto di Montecatone

Ospedale di riabilitazione

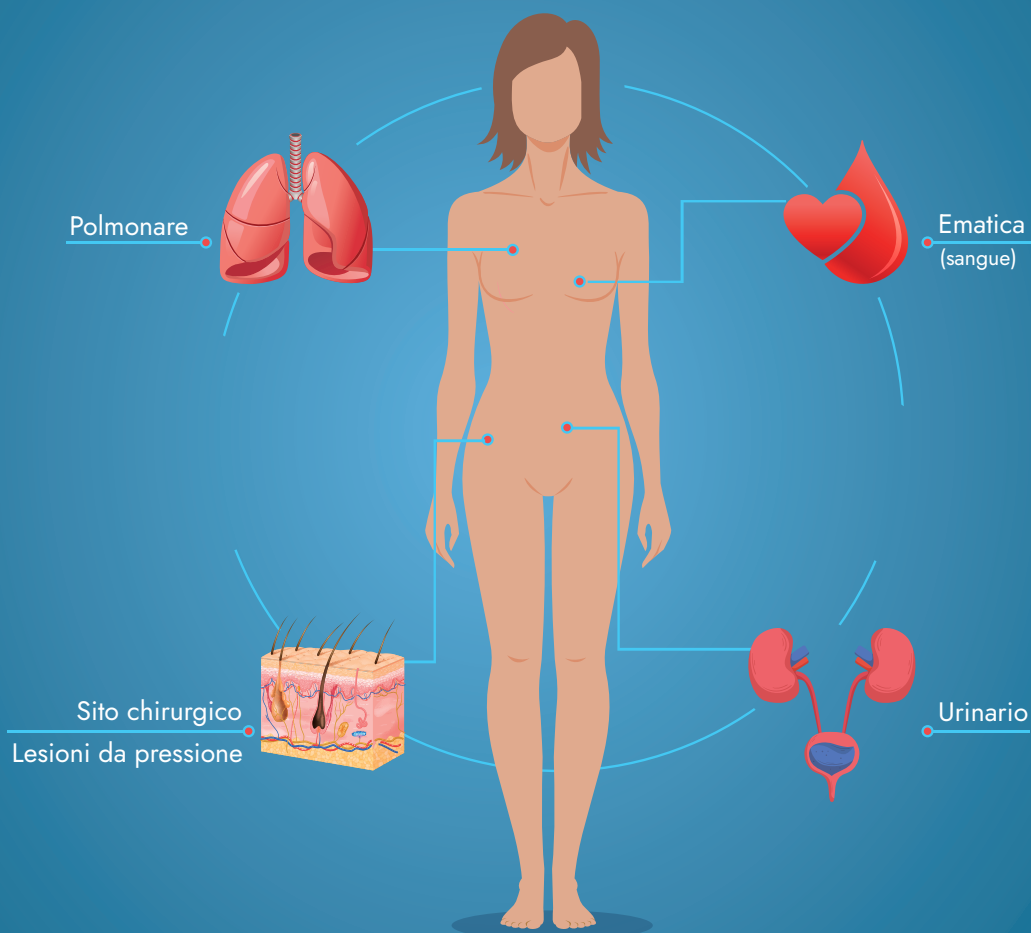
MONTECATONE
REHABILITATION INSTITUTE S.p.A.

PREVENIAMO LE INFEZIONI

(ICA - Infezioni correlate all'assistenza)



Le più frequenti infezioni correlate all'assistenza (ICA)



COSA SONO

Le infezioni ospedaliere (o correlate all'assistenza, ICA) sono infezioni causate da microbi (batteri, virus, funghi ecc.) che il paziente potrebbe acquisire durante il suo ricovero in ospedale.

Fattori individuali come malattie preesistenti, età, scarse difese immunitarie ecc. contribuiscono ad aumentare questo rischio.

Altri fattori legati al ricovero come interventi chirurgici o particolari prestazioni assistenziali (es. inserimento di cateteri venosi, cateteri vescicali ecc.) contribuiscono ad aumentare questo rischio.

I microbi ospedalieri sono resistenti agli antibiotici e rispondono meno alle terapie.

COSA PUÒ SUCCEDERE VENENDO A CONTATTO CON MICROBI RESISTENTI?

I microbi vengono trasmessi ma senza dare infezione. Il paziente diventa colonizzato e i microbi rimangono nel suo corpo, ad esempio nel suo intestino.

Esternamente non c'è differenza tra un paziente colonizzato e un paziente non-colonizzato.

oppure

I microbi vengono trasmessi e causano un'infezione che deve essere curata con antibiotici.

Il personale dell'Ospedale effettua il tampone rettale come screening per identificare i pazienti portatori di CPE (Enterobatteri produttori di carbapenemasi, ad esempio KPC), microrganismi responsabili di alcune infezioni ospedaliere.

COME SI TRASMETTONO

■ PER CONTATTO DIRETTO

Mani, cute, via parenterale (iniezione), ingestione (oro-fecale).

oppure

■ PER CONTATTO INDIRETTO

Attraverso attrezzature, ambiente o abbigliamento contaminati.

oppure

■ TRAMITE DROPLET O GOCCIOLINE

Emesse durante l'atto di tossire, starnutire, parlando o durante l'aspirazione tracheale, da persona infetta a persona sana a meno di 1 m di distanza.

oppure

■ PER VIA AEREA

Attraverso microrganismi che sopravvivono nell'aria e vengono trasmessi a distanza.

QUAL È IL PRINCIPALE VEICOLO DI TRASMISSIONE?

Le mani sono il principale veicolo di trasmissione!

PRENDONO i microbi quando toccano altre persone e oggetti contaminati

PORTANO i microbi quando toccano altre persone e oggetti puliti

QUINDI COSA FARE?

Igienizzare le mani



- con soluzione alcolica per 20-30 sec.
- con acqua e sapone (se visibilmente sporche) per 40-60 sec.

Quando?

Prima di:

- Toccare un paziente
- Toccare qualsiasi oggetto dell'area circostante il paziente
- Somministrare farmaci
- Usare il bagno
- Mangiare
- Accedere al Bar
- Mettere i guanti

Dopo aver:

- Toccato il paziente
- Toccato qualsiasi oggetto dell'area circostante il paziente
- Mangiato
- Tossito, starnutito o soffiato il naso
- Utilizzato i servizi igienici
- Rimosso i guanti

I GUANTI

I guanti non sostituiscono il lavaggio delle mani!

Se non utilizzati correttamente possono essere essi stessi veicolo di infezione.

Bisogna utilizzarli solo per:

- Pazienti colonizzati/infetti da CPE
- Quando vi è un potenziale contatto con liquidi biologici (sangue, feci, urine, vomito, catarro, sperma, etc.).

Ricordati di igienizzare le mani prima di indossare i guanti e dopo averli rimossi!



IMPORTANTE!

Quando si assiste un paziente è importante rispettare le regole e le indicazioni del personale sanitario!

In alcuni casi potrebbe essere necessario l'uso di alcuni dispositivi come camice, mascherina, guanti.

Lasciare libere le superfici circostanti l'ambiente del paziente per permettere la corretta pulizia.

Effettuare una corretta gestione degli effetti personali del paziente (es. Riporre la biancheria sporca in un sacco).

Rifornire la biancheria personale pulita in quantità sufficiente.

Limitare o evitare il contatto con altri pazienti e con loro oggetti personali.

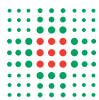
Durante il ricovero può rendersi necessario lo spostamento in altra stanza, anche mista, in caso di colonizzazione/infezione.

In caso di sintomi respiratori o febbre non accedere al Reparto di degenza.

Pur con tutti gli sforzi, non è possibile abbattere completamente il rischio di contrarre infezioni ospedaliere.

**IL PERSONALE DI REPARTO È A DISPOSIZIONE
PER QUALSIASI CHIARIMENTO!**

Acronimi: ICA - Infezioni correlate all'assistenza; CPE - Enterobatteri produttori di carbapenemasi; KPC - Klebsiellae produttrici di carbapenemasi.



SERVIZIO SANITARIO REGIONALE
EMILIA-ROMAGNA
Istituto di Montecatone

Ospedale di riabilitazione

**MONTECATONE**
REHABILITATION INSTITUTE S.p.A.

Istituto di Montecatone - Ospedale di Riabilitazione

Via Montecatone, 37

40026 Imola (Bo)

Tel. 0542.632811

info@montecatone.com

www.montecatone.com